

МОНТАЖНЫЕ ПЛАНКИ И ШПИЛЬКИ

KTS, KTH, RIP L, RIP U



KTS



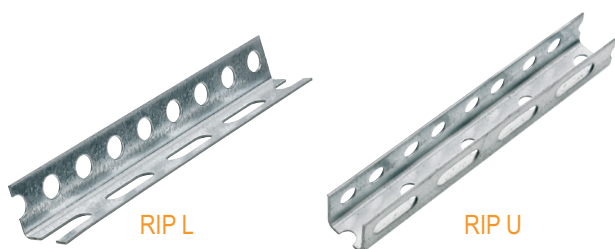
KTH

KTS Резьбовая шпилька, электрооцинкованная
KTH Резьбовая шпилька, кислотоустойчивая сталь (степень 316)

НОМЕНКЛАТУРНЫЙ ПЕРЕЧЕНЬ

АРТИКУЛ	ТИП	ДИАМЕТР РЕЗЬБЫ	МЕТРОВ В УПАКОВКЕ	ВЕС	РАЗРУШ. НАГРУЗКА В КН*
55105	KTS 5	M 5	2 / 50	120	5,5
55106	KTS 6	M 6	2 / 50	180	6,4
55108	KTS 8	M 8	2 / 50	320	11,8
55110	KTS 10	M 10	2 / 50	500	18,8
55112	KTS 12	M 12	2 / 20	730	27,5
55116	KTS 16	M 16	2 / 20	1330	52,2
55120	KTS 20	M 20	2 / 10	2080	81,4
55124	KTS 24	M 24	2 / 2	3000	117,3
55130	KTS 30	M 30	2 / 2	4750	188,3
55206	KTH 6	M 6	2 / 50	180	10,3
55208	KTH 8	M 8	2 / 50	320	19,1
55210	KTH 10	M 10	2 / 50	500	30,5
55212	KTH 12	M 12	2 / 20	730	44,6
55216	KTH 16	M 16	2 / 20	1330	84,6
55220	KTH 20	M 20	2 / 10	2080	132,0

* В зависимости от ситуации, рекомендуемое значение коэффициента запаса прочности 3...6.



RIP L

RIP U

Установочные планки RIP производятся из холоднопрокатанной, горячеоцинкованной стали. Чаще всего они используются в монтаже поддерживающих конструкций. Благодаря универсальному перфорированию, планки RIP удобно устанавливать с помощью резьбовых стержней и монтажных приспособлений.

НОМЕНКЛАТУРНЫЙ ПЕРЕЧЕНЬ

АРТИКУЛ	ТИП	РАЗМЕРЫ	ДИАМЕТР ОТВЕРСТИЯ		ДЛИНА	МЕТРОВ В УПАКОВКЕ	ВЕС
			УСТАНОВКА/СТЕНКА	СВЯЗКА/УПАКОВКА/ПАЛЛЕТ			
		ММ	Ø ММ	М	М	КГ/1000 м	
57001	RIP L-2	30 x 30 x 2	12 / -	2	40 / 640 / 1280	697	
57003	RIP L-3	30 x 30 x 2,5	12 / -	2	40 / 640 / 1280	843	
57002	RIP U-2	30 x 30 x 30 x 2	12 / 11	2	24 / 384 / 768	1075	
57004	RIP U-3	30 x 30 x 30 x 2,5	12 / 11	2	24 / 384 / 768	1276	